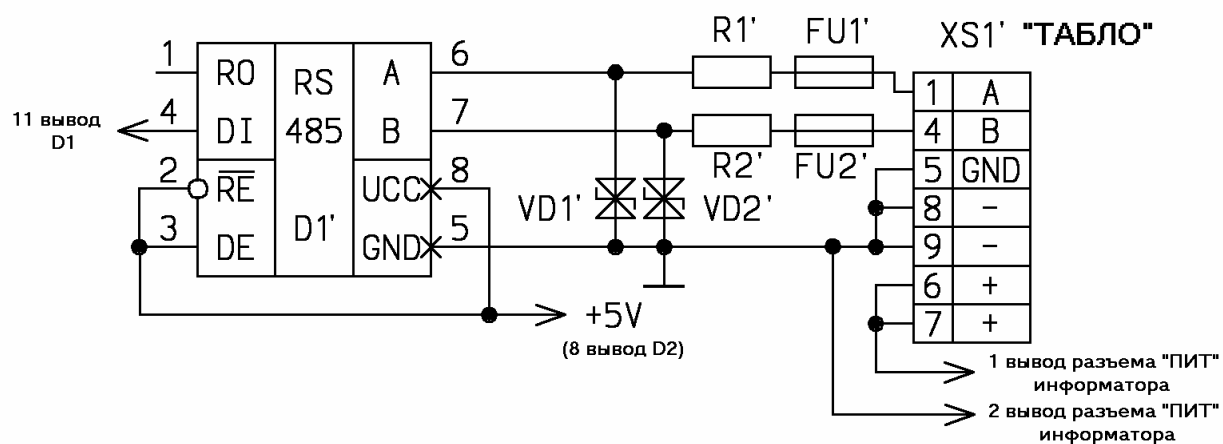


*Принципиальная схема доработки модуля ИРЭ-8515
информатора «Электроника МС6610.02»*

Интерфейс RS-485 для связи с табло системы «ЭЛИС»



D1' – MAX485ECPA, SP485ECP

VD1', VD2' – стабилитрон КС170А (2 шт.)

R1', R2' – резистор С1-4 5,1 Ом 0,5 Вт (2 шт.)

FU1', FU2' – самовосстанавливающийся предохранитель MF-R020 (2 шт.)

XS1' – разъем DB-9F

11.04.2005 г.

Нач. тех. отдела ООО НПЦ «СЕЛЕНА»

Рябченко А. И.